

# かいせいクリニック

■ 院長 海生 英二郎

HP: <http://www.kaiseiclinic.com/>

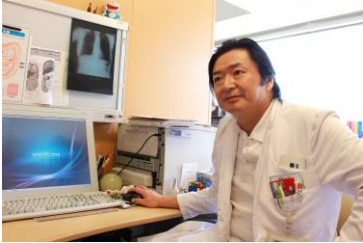
住所

〒730-0017  
広島市中区鉄砲町5-7-7F

TEL

082-224-1111

## ● 院長挨拶



★ いま、世の中は“癒しの時代”といわれています。心もカラダも安心できる、おだやかな暮らしを楽しむことが、多くの人々の願いであるようです。医療の現場においても、これからは、安らぎをもたらす空間の役割がますます必要になってくると思います。当院は、人と人とのつながりを大切に考え、「かいせいクリニック」らしい温かで親切的な医療環境をお届けします。待ち時間の短縮、一人ひとりの患者様としっかり向き合える十分な診療時間、リラックス感……。そして、一般内科診療に加え、内視鏡等の先進の検査機器と、これまで培ってきました消化

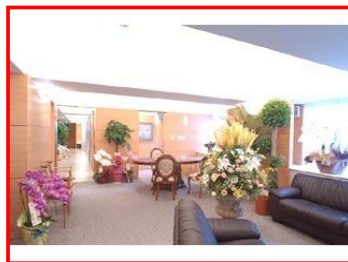
## ● 当院紹介



★ 当院は、人と人とのつながりを大切に考え、「かいせいクリニック」らしい温かで親切的な医療環境をお届けします。待ち時間の短縮、一人ひとりの患者様としっかり向き合える十分な診療時間、リラックス感……。そして、一般内科診療に加え、内視鏡等の先進の検査機器と、これまで培ってきました消化器系疾患等に関する専門知識・医療技術を駆使し、精一杯努力していきます。どうぞよろしくお願い致します。

内科／消化器科／胃腸科

診療時間	月	火	水	木	金	土	日祝
午前 ( 9:00～13:00 )	●	●	●	●	●	●	休
午後 ( 14:30～18:30 )	●	●	●	休	●	休	休



■ アクセス  
市内電車【八丁堀】で下車、白島方面へ徒歩3分

