

こじま矯正歯科

■ 院長 小島 将督

HP: <http://www.t-kojima.jp/>

住所

〒 730-0856
広島市中区河原町2-13

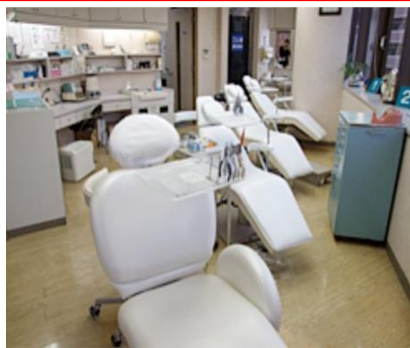
TEL

082-293-5355



● 院長挨拶

★ 矯正歯科は歯を移動させて凸凹の歯並びや、前へ出た歯を中へ入れたりする特殊な治療ですので、専門に開業することが認められている科目です。そのため、矯正歯科専門医院ではムシ歯の治療や義歯(入れ歯)や抜歯等の治療はしません。この度、広島赤十字・原爆病院の施設・設備共同利用登録医療機関に指定され、当院は口腔外科とタイアップさせていただいております。日常臨床において、矯正歯科治療だけでは治療困難な症例がありますので、口腔外科の協力を得て顎の手術を併用して治療できますので患者さんにも喜ばれています。よろしくお願ひいたし



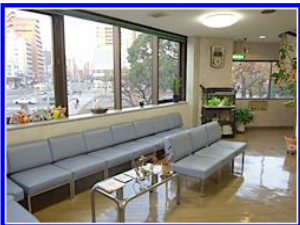
● 当院紹介

★ こじま矯正歯科の診療理念は「誠心誠意」です。副題として「どれだけ真剣に自分のことを考えてくれたか、患者さんの関心はこれにつきます」としています。私自身、いつ病気を患って患者の立場に立つか分かりません。その時の気持ちは不安で一杯だと思います。こじま矯正歯科は昭和51年3月に当時としては珍しく、矯正歯科を専門に開業し、今年で37年目を迎えます。矯正歯科治療の目的は、歯並びと咬み合わせを治療し、外見的には口元をすっきりさせて、美しい笑顔を取り戻すことです。矯正歯科の最新情報はこじま矯正歯科のホームページを御覧ください

矯正歯科

診療時間	月	火	水	木	金	土	日祝
午前 (10:00~13:00)	▲	●	休	●	●	▲	▲
午後 (14:30~18:30)	▲	●	休	●	●	▲	▲

※▲：第1・3月曜日は休診、土曜日は9:30~13:00と14:30~18:00診察、
第2・4・5日曜日と祝日は休診



駐車場 2階へお上がり下さい。



■ アクセス

市内電車【土橋】または【舟入】で下車、徒歩5分
広島バス【河原町】で下車、徒歩2分