

なかむら内科クリニック

■ 院長 中村 利夫

HP: <http://www.nakamura-naika.sakura.ne.jp>

住所

〒730-0051
広島市中区大手町1-1-20
相生橋ビル9F

TEL

082-545-1199



● 院長挨拶

☆ マインドフルネスを中心にした肥満外来に力を入れています。

【専門・資格】

- ・日本肝臓学会専門医
- ・総合内科専門医
- ・日本消化器病学会専門医

【略歴】

- ・広島大学医学部卒業
- ・三次中央病院勤務
- ・広島大学医学部第一内科勤務
- ・広島記念病院勤務



● 当院紹介

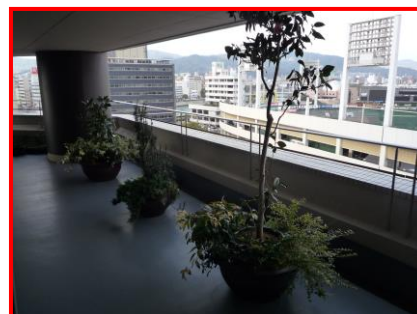
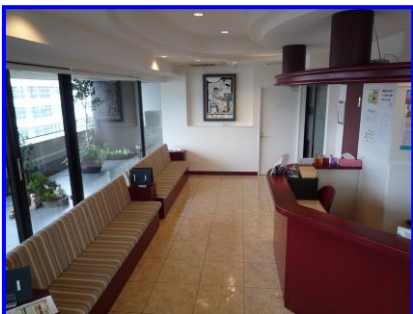
☆ 肝臓病と肥満専門のクリニックです(予約制)

【主な診療内容】

- ・肝臓病の原因の解明
- ・B型肝炎の検査・治療
- ・C型肝炎の検査・治療
- ・慢性肝炎・肝硬変・肝臓がんの栄養・食事療法
- ・脂肪肝など肥満の治療(ダイエット)

■ 内科

診療時間	月	火	水	木	金	土	日祝
午前 (9:00 ~ 1:00)	●	●	●	●	●	●	休
午後 (3:00 ~ 6:00)	●	●	休	●	●	休	休



■ アクセス

- 市内電車【原爆ドーム前】で下車、徒歩1分
- 広島バス・ボンバス【紙屋町(市民球場前)】で下車、徒歩1分
- 契約駐車場・駐輪場 あり

