

ティースマイル矯正歯科

■ 院長 藤田 正

HP: <http://www.tsmile-ortho.com/>

住所

〒730-0031
広島市中区紙屋町1丁目1番1号
東和ビル2F

TEL

082-240-1182



●院長挨拶

院長の藤田 正と申します。私は広島大学歯学部卒業後、広島大学病院矯正歯科に入局、20年以上の矯正臨床経験を積み、日本矯正歯科学会認定医および指導医の取得やスイスジュネーブ大学矯正歯科への留学など、多くの研鑽を積ませていただきました。

その経験を生かし、“良質な矯正治療をなるべく多くの方々に”をコンセプトに、広島市中区紙屋町に矯正専門歯科医院を開院いたしました。多くの方々に矯正治療を行うことの喜びを感じてほしいと考えています。



●当院紹介

なるべく多くの方々に良質な矯正治療を行うことの喜びを感じてほしい、という思いから治療費は明確化し、金利・手数料なしの分割も可能にしております。また通院しやすいように、平日は午後8時まで、土日も診療しております。ご予約は24時間オンラインで可能です。

(診療科)

■ 矯正歯科

(専門領域)

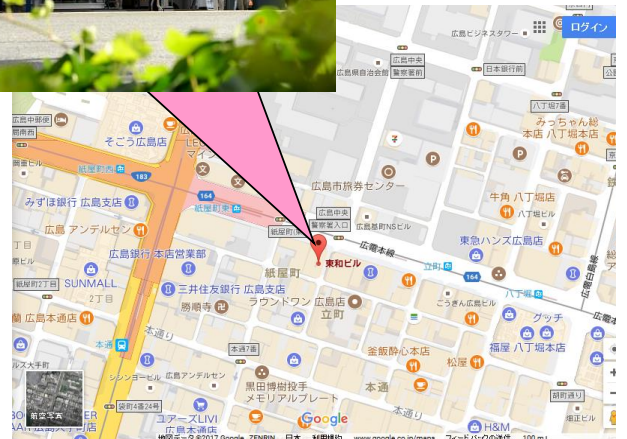
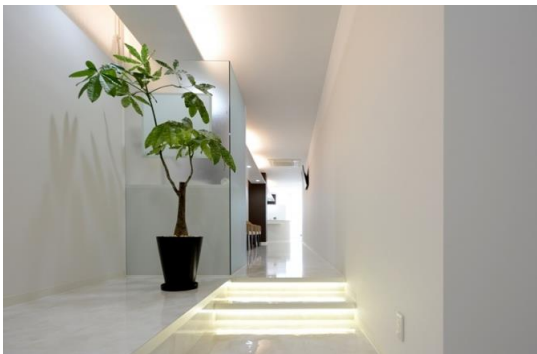
● 矯正歯科治療全般

(その他特記事項)

診療時間	月	火	水	木	金	土	日祝
午前 (11:00 ~ 13:00)	▲	●	●	●	▲	●	●
午後 (14:30 ~ 20:00)	▲	●	●	●	▲	●	●

● 休診日はホームページでご確認ください。

● 土日祝の診療時間は9時30分から18時となっております。



■アクセス・駐車場など

- 市内電車【紙屋町東】で下車
- 電車通り沿いセブンイレブン広島紙屋町店2階です