

医療法人社団せがわ会 千代田病院

院長 瀬川 芳久

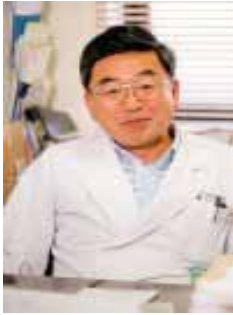
HP: <http://www.chiyoda-hospital.or.jp>

住所

〒731-1535
山県郡北広島町今田3860

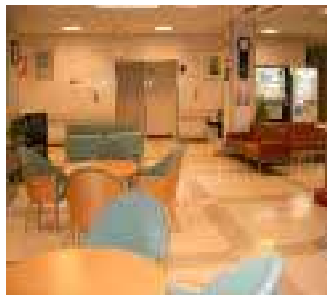
TEL

0826-72-6511



院長挨拶

高齢社会の現代において、認知症や精神障害をもつお年寄りの増加により、そのお年寄りと一緒に暮らし、介護するご家族の心身の健康をもむしばみつつあるのが現状です。それは、これらの問題を家族間だけで抱え込まず、適切なノウハウのある専門機関が対処する時代であることを示唆しています。私たち千代田病院は豊かな自然環境の中で、高齢社会における適切な医療やりハビリ体制の整備をすすめ早期発見、早期治療を通じて、地域社会の幸福づくりに貢献してまいります。



当院紹介

当院は、認知症患者に関する相談、ご家族に対する在宅療養の指導などを実施しています。地域に開かれた施設として機能するよう努めるとともに、認知症患者に対する高度専門医療機関として、地域の医療機関、保健所および社会福祉施設等と十分に連携し、充実した地域精神医療・保健・福祉サービスを追求しています。

精神科 神経内科
内科
リハビリテーション科

診療時間	月	火	水	木	金	土	日祝
午前 (9:00 ~ 12:00)							休
午後 (2:30 ~ 5:00)				休		休	休



アクセス
 高速バス(約40分)
 (浜田方面) 広島バスセンター 千代田西バス停
 (三次・庄原方面) 広島バスセンター 千代田バス停
 乗用車(約25分)
 広島 .C ~ 千代田 .C 約25分

