

心療内科クリニック リュミエール

住所

〒730-0005

広島市中区町西白島町20-15
メディカルプラザ西白島1F

TEL

082-212-2000

■ 院長 片山 真一

HP: <http://www.mental-lumiere.com/>

● 院長挨拶



院長の片山真一と申します。昭和59年4月に東京大学理科 I 類に入学、船舶工学を専攻し、大学院修士課程まで進学、平成2年3月に修了しました。同年4月に、マツダ株式会社入社、主に商品開発部門で働きました。

平成13年3月にマツダ株式会社を円満退社後、平成14年4月に島根医科大学医学部医学科に入学し、平成20年3月に同校卒業。平成21年4月に医師免許を取得しました。その後、広島共立病院で臨床研修を終了後、広島大学病院 精神科、県立広島病院 精神神経科を経て、平成27年7月に当院を開設しました。

● 当院紹介



【診察室】

当院は、JR新白島駅から南へ徒歩4分、アストラムライン城北駅から北へ徒歩2分の西白島町に立地する心療内科クリニックです。私自身が会社勤めで苦労した経験があるからこそ、患者様と親身に向かいあえるに違いないと信じて、毎日の診療に精一杯、取り組ませていただいています。うつ病、不安障害、強迫性障害等に対して、向精神薬の投薬だけに頼らず、栄養指導や東洋医学的な治療法も取り入れるなど多面的な治療に取り組んでいます。PTSD、トラウマに対してはEMDR(眼球運動による脱感作と再処理法)も行っています。

(診療科)

■ 心療内科 ■ 精神科

(専門領域)

- 心療内科全般
- 会社員のうつ
- 主婦の不定愁訴
- PTSD・トラウマ
- 物忘れ、認知症

(その他特記事項)

単純トラウマに対するEMDRも行っています

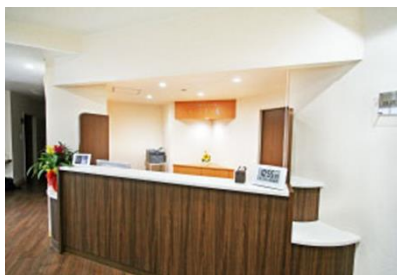
診療時間	月	火	水	木	金	土	日祝
午前 (9:00 ~ 12:30)	●	●	休	●	●	●	休
午後 (3:00 ~ 6:00)	●	●	休	●	●	休	休



【待合室】



【受付】



■ アクセス・駐車場など

- JR山陽本線【新白島駅】で下車、南へ徒歩4分
- アストラムライン【城北駅】で下車、北へ徒歩2分