

# 本通くらもと心療内科

■ 院長 倉本 恭成

HP: <http://www2.odn.ne.jp/kokoro-kuramoto/>

住所

〒730-0035  
広島市中区本通3-10-301

TEL

082-247-7373



## ●院長挨拶

★ 2003年まで精神科医として広島赤十字・原爆病院には非常勤で関わらせていただきました。その節はありがとうございました。2003年に不安と抑うつ、それに不眠に特化したクリニックを開業しております。医療設備はありませんが、わかりやすい説明に心がけて診療しています。再診は予約優先制ですが、初診は予約制ではなく、随時可能です。初診は午前・午後ともに終了の30分前まではいつでも受け付けます。ただし、再診の方が優先されますので、診察の開始までに1時間程度お待ちいただく場合があります。

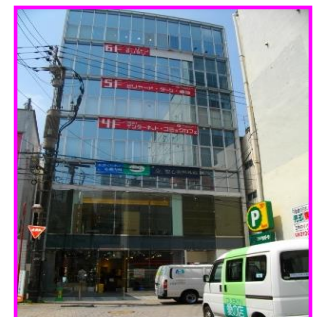


## ●当院紹介

★ 具体的に診療している疾患は、気分障害(うつ病、気分変調症など)、不安障害(社会不安障害、パニック障害、全般性不安障害、強迫性障害など)、摂食障害(拒食症、過食症など)、ホルモン関連疾患(更年期障害、月経前症候群、月経前不快気分障害など)、頭痛症(片頭痛、緊張型頭痛など)、ストレス性疾患(肥満症、生活習慣病、自律神経失調症、慢性疲労症候群など)、睡眠障害(睡眠相後退症候群、むずむず脚症候群、不眠症など)ただし、睡眠時無呼吸症候群は専用の治療機器の整った施設に紹介しています。

心療内科／精神科

診療時間	月	火	水	木	金	土	日祝
午前 ( 9:00~13:00 )	●	●	●	●	●	●	休
午後 ( 15:00~18:00 )	●	●	●	休	●	●	休



## ■ アクセス

市内電車【本通り】で下車、徒歩3分  
本通商店街アーケード内

