

洪内科・消化器科医院

■ 院長 洪 敏 幸

HP: <http://www.rr.iii4u.or.jp/~tkoh/>

住 所

〒733-0023
広島市西区都町23-14

TEL

082-503-1181



● 院長挨拶

1980年に広島大学を卒業し、1996年に開業しました。
日本内科学会総合内科専門医
日本消化器病学会専門医
日本消化器内視鏡学会専門医



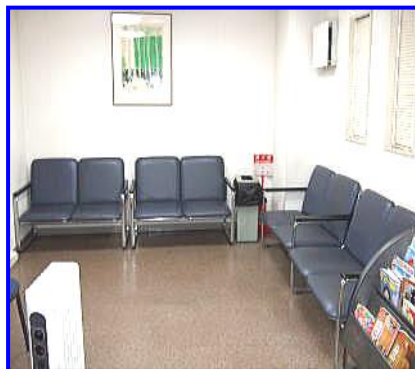
● 当院紹介

洪内科・消化器科医院は消化器病が少し得意なホームドクターです。

■ 内科 ■ 消化器科



診療時間	月	火	水	木	金	土	日祝
午前 (9:00 ~ 12:30)	●	●	●	●	●	●	休
午後 (3:00 ~ 6:00)	●	●	●	休	●	休	休



■ アクセス

- 広島バス【都町】で下車すぐ