

こばやし歯科医院

■ 院長 小林 正明

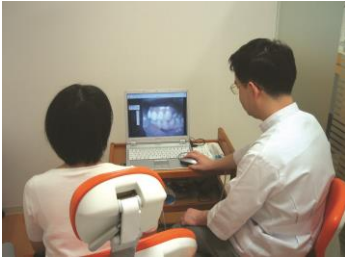
<http://www.kobayashishika.com/>

住所

〒733-0011
広島市西区横川町2-7-19
横川メディカルプラザ4F

TEL

082-532-0488



●院長挨拶

平成8年に広島大学歯学部を卒業し、当院は平成18年5月に開院いたしました。妻も歯科医師であり、共に診療しております。やさしい、痛くない、頼れる、安心できる歯科医院を目指しております。地域の皆様と信頼関係を築いて、健康で豊かな人生を送っていただけるようサポートできたらと考えております。よろしくお祈りいたします。



●当院紹介

当院は、横川駅から徒歩1分程の医療ビルの4階にあります。各方面から、JR・市内電車・バスにて便利に来院いただけます。駐車場もありますので、お車での来院も便利です。また、同ビルには医療機関や、女性専用フィットネスクラブがあり、その行き帰りに歯科治療に寄られる方もいらっしゃいます。

(診療科)

■ 歯科

診療時間	月	火	水	木	金	土	日祝
8:30~13:00	●	●	●	●	●	●	休
14:30~19:00	●	●	休	●	●	休	休

※土曜日は14時まで



■アクセス・駐車場など

- 市内電車:横川駅又は横川1丁目下車 ●JR:横川駅 ●バス:横川駅前又は横川1丁目下車
- 駐車場:当ビルに平面・立体駐車場あり。駐車料金は当院が負担いたします。管理人が常駐しております。