

医療法人社団清風会 五日市記念病院

■ 院長 向田 一敏

HP: <http://www.seifu.or.jp>

住所

〒731-5156
広島県広島市佐伯区倉重1-95

TEL/E-mail

082-924-2211
imh@seifu.net



●院長挨拶

開院以来“救急医療は医療の原点であり、生活を重視した地域(医療圏)毎に利用し易い救急体制を整えるべき”との考えから、地域医療、特に救急医療に取り組んできました。現在、『全身管理のできる脳神経外科の専門病院』として180床(一般60床、回復期リハビリ80床、医療療養40床)を要し、発症から在宅まで一貫した治療を行える体制をとっています。引き続き、法人の理念である「社会に望まれる医療」の実現を目指し、脳神経外科を中心に、内科、外科、循環器内科、血液内科、リハビリテーション科を併設した救急病院として良質な医療を提供していききたいと思います。



●当院紹介

当院は、全身管理のできる脳神経外科の専門病院です。

- (1) 脳神経外科を中心に手術を含めた救急医療
- (2) 脳神経外科、内科、外科、循環器内科、血液内科の一般診療
- (3) 脳卒中の後遺症を中心とする機能訓練(リハビリ)
- (4) ケースワーカーを中心とする在宅療養指導
- (5) 生活習慣病を中心とする予防医療(脳・血管ドック、健康診断など)を行っています。

(診療科)

- 脳神経外科 ■ 内科
- 外科 ■ 循環器内科
- 血液内科 ■ リハビリテーション科

(専門領域)

- 脳神経外科全般 ● 禁煙指導
- 高気圧酸素治療 ● 栄養指導
- 癒し外来(心身医学療法)

(ドック)

- ★ 脳ドック
- ★ 血管ドック

(その他特記事項)

- ◆ 日本医療機能評価機構認定病院
- ◆ 365日リハビリ

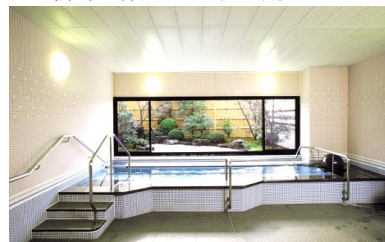
診療時間	月	火	水	木	金	土	日祝
午前 (9:00 ~ 13:00)	●	●	●	●	●	●	休
午後 (14:00 ~ 17:30)	●	●	●	●	●	休	休



↑ リハビリ庭園



↑ 新館病室
↓ 新館5階いちよの湯



■ アクセス・駐車場など

- 自家用車 JR五日市駅より、10分(患者様用駐車場95台)
- JR五日市駅北口より、バス薬師が丘、藤の木団地、彩が丘団地、【地毛】で下車徒歩5分
- 紙屋町広島バスセンターより、阿品台、四季が丘、【波出石】で下車徒歩3分
- 紙屋町広島バスセンターより、東観音台、薬師が丘、彩が丘団地、藤の木団地、【地毛】で下車徒歩5分