

医療法人和平方 折口医院

■ 院長 高橋浩一

HP: <https://wahei.or.jp>

住所

〒730-0822
広島市中区吉島東1-4-16

TEL

082-241-6836



● 院長挨拶

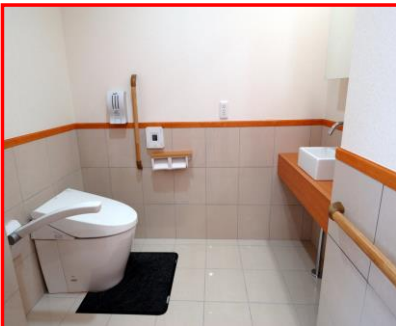
先代院長折口清壽が45年間、吉島地区にて内科小児科医院として地域医療を担当してきました。このたび2008年9月、医院をリニューアルするとともに院長も高橋浩一に交代いたしました。それまではJA広島総合病院（地域がん診療連携拠点病院）の緩和ケアチームリーダーをつとめておりました。「地域で緩和ケアを実践したい」と願い、標榜科目も「呼吸器内科・緩和ケア内科」と変更いたしました。（当院詳細は医院ホームページをぜひご覧ください。）

● 当院紹介



医院はバリアフリーで、車いすのまま診察できます。また在宅療養支援診療所として、24時間往診対応、訪問診療に対応いたします。在宅緩和ケア・在宅ホスピス対応。在宅看取りにも対応します。訪問看護ステーション等と連携し、チームを組んで担当させていただきます。「できるだけ自宅ですごしたい」とか、「最期は自宅で」など、さまざまな希望にお応えできる時代となってきました。あなたの御希望は何でしょうか？私たちは、あなたの希望が少しでもかなえられるよう取り組んでまいります。

■ 内科 ■ 訪問診療
■ 緩和ケア



診療時間	月	火	水	木	金	土	日祝
午前 (9:00~12:30)	●	●	●	●	●	●	休
午後 (2:30~6:00)	●	予約	予約	休	●	休	休



■ アクセス

● 広島バス【吉島1丁目】で下車、徒歩1分